



澳洲傷健家庭福音團契

Gospel Fellowship of Families - People with A Disability of Australia Inc.

P. O. Box 2661, Carlingford Court, NSW 2118

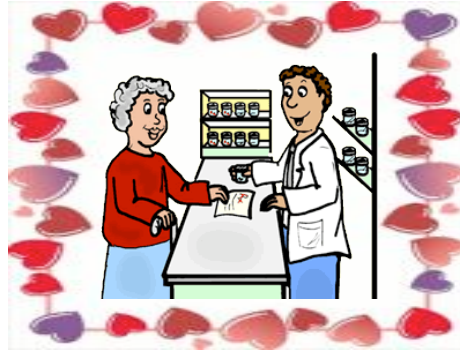
PHONE: 0421 590 559

A Non-Profit Volunteer Association funded by your support & donation

email: gospelfellowshipaustralia@yahoo.com.au



家福通訊



第110期

主內弟兄姊妹、各位團友：

在主裡向你們問安!

2009年第二次聚會詳情如下，敬請留意：

團契聚會

日期：2009年3月21日 (星期六)

時間：下午二時三十分正聚會 (附設托兒服務)

地點：救世軍雪梨華人禮拜堂
(Salvation Army, Sydney Chinese Corps,
31 Wilga Street, Burwood NSW 2134)
(電話：9747-5537)
請前往副堂 (church hall) 聚會

講員：周傑輝律師 Keith Chow

題目：愛與包容

內容：講道、詩歌、生日會及茶點等。

敬請團友準時出席，歡迎傷健人士及其家人參加，並誠意邀請主內弟兄姊妹出席，共頌主恩！分享主愛！祝主恩滿溢！

家福團契顧問暨委員敬約
二零零九年三月十二日

代禱及報告

請為即將來到的聚會禱告。為到三月份 周傑輝律師的 講道：講員的準備、聚會的安排、弟兄姊妹和團友的參與禱告。

請為傷健弟兄姊妹來往聚會路途上的安全禱告，求主保守他們路途上沒阻礙，使他們能安心愉快的享受團契聚會。

請為傷健弟兄姊妹禱告，求主祝福他們，使他們在工作上，學習上能夠勝任愉快。

逢星期三上午十時至下午四時，本團契在 Campsie 移民中心為弱能人士提供有關的社區服務及社會福利資料，並提供轉介及協助聯絡。現時有關服務由顧唐儀貞 (Irene) 師母負責。移民中心聯絡電話：9784 8139。

2009年 團契聚會日期 和 講員如下：

5月16日：李智峰牧師

7月18日：顧唐儀貞 (Irene) 師母

9月19日：周天駁先生 (Anselm Chow) 心理學

11月21日：楊蘊玲姊妹 (藥劑師)

團契聚會時間為單月的第三個星期六 下午二時三十分，請各團友預留時間，準時出席。

2009年 1月17日 聚會信息大綱

愛與包容

講員：陳發鈞 先生 (筆錄: 關凱妍)

弟兄姊妹, 朋友, 您們好。新的一年家福團契的主題為「愛與包容」, 我們今天先從團歌、團章、團名; 接著看看觀點與角度; 又從聖經看看「愛與包容」的教導。

家福團契成立了十七年。當年家福團歌的曲詞是由區蘊姿姊妹創作的, 由鍾伯謙牧師女兒鍾天恩配樂。先從歌詞看:

「除去我心中憂慮, 凡事有主恩伴隨, 救主基督在我心, 定能賜與安慰。團契裡坦率相助, 何用分彼此? 信心、盼望和熱愛, 同在這裡溢載。照真理行事實踐主心意, 要彼此相愛, 彼此包容, 靠真理行事盡發揮恩賜, 並要一心一意靠賴祂。」

我們團契與其他民間團體不同, 我們以聖經為基礎, 以基督為中心, 彼此相讓人謙卑。那您唱過歌詞後, 您有甚麼感想呢?

又從團章裡看, 您可看到兩隻手, 一隻是神的手, 另一隻是您我的手: 我們靠著神成事。下面的鴿子也象徵著我們靠著神事候得到的平安快樂和聖靈的果子。



家福團契是很和諧的家庭, 團友也有由未信神到信了神的, 從團名「澳洲傷健家庭福音團契」也可看到。「傷健」是有雙重的意義: 一為之傷而不殘, 二為之傷殘和健全的人互助互愛共同事奉參與同一大家庭。

接著看看觀點與角度 (perspective) 的問題。我們先要跳出自己思想的範疇: 如當不幸的事臨到, 我們先想到「點解偏偏選中我」接著不開心, 怒氣悲哀等令人不能靜下來思考。

再看另一圖, 大家同看一圖但每人看到很不同的效果。因為每人的理解亮光都不同, 所以我們要尊重別人的看法, 不一定堅持自己的意見。蘇軾的文章和畫也告訴我們如從不同的角度去看同一境像也看得不一樣。所以用日常生活來說環境或成長經歷不同 - 同一件事的看法也可很不同。

聖經中哥林多前書 2 章 5 節 說到當我們未能看見, 我們應該謙卑, 而令到我們團契相交更加和諧。彼此接納, 彼此認罪, 彼此饒恕, 彼此順服, 彼此對說, 彼此代禱等等。基督是我們的中心, 如我們活出基督的榜樣, 別人便知到我們是他的門徒了。

如對家福團契事工有感動請用劃線支票, 匯票, 或本票, 抬頭請寫 Gospel Fellowship of Families,

P. O. Box 2661, Carlingford, NSW 2118 或
直接存款入GFF 在 St. George Bank 戶口,
BSB 112-879 Account: 043 227 993
(如需收據, 請寄銀行存根并寫回郵地址)
願主親自報答你們的愛心奉獻

2008年 11月15日 聚會信息大綱

有關藥劑學知識 講座 (上)

講員：楊蘊玲姊妹 藥劑師 (筆錄: 關凱妍)

藥劑在多年中也有很多轉變: 過去的方式是藥劑師在房內弄藥; 現在是個forward pharmacy 藥劑師站出來同顧客答覆詢問。作為 藥劑師 有很多挑戰: 每天都有新藥, 雖然不能對所有新藥都認識, 但會知道那裡找到資料。而工作的滿足感來自顧客回來告訴我介紹了對他們適用有效的藥或是與顧客用藥的互相配合 (interaction)。

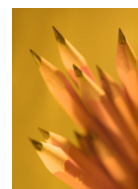
今天會對這課題作一般的介紹, 如: 為何要知自己吃甚麼藥呢? 為何不同藥房會對同一種藥售價不同呢?

知自己吃甚麼藥可令到吃完藥後的效果好一點和盡量能避免有副作用。藥有很多種: 藥丸、藥水、吸劑 (inhaler)、眼藥水、藥膏、藥塞、打針等。最近您可能聽到藥劑師問: 「您需要個便宜一點的牌子嗎?」便宜一點的牌子不比大牌子質差, 只是大牌子製藥專利權完了, 其他藥廠可以製此藥, 因沒有研究的成本, 也可較便宜的製藥。在澳洲所有牌子的藥都要經澳洲政府的准許註冊。

為甚麼同一藥的售價會不同的呢? 入到藥房, 您會聽到藥劑師問: 「您有 Medicare Card, Concession Card 或是 Pension Card 嗎?」如果您有的話, 便要告知藥劑師, 使他知到您是有補助的。一般來說就是二百元的藥, 一個有補助的只付三十一塊三毛, 如果您有 concession card 多數只付五元。如您指定要用貴的牌子, 那價錢便要貴兩元 (\$33/\$7)。但是一個 general patient 步入不同的藥房, 如藥沒有政府的補助, 價格也因為不同的提價幅度 (markup) 而有別。

甚麼是藥物安全網 (safety net) 呢? 如果您是個 pension card patient, 當您同一年度買了 58 種藥 (items) 後, 之後政府便給您免費的藥到年底。每年由一月一日從新由零開始計算。同一張 medicare card 內的, 如同一家庭內, 都可一起計算。General patients 呢便要累積至 \$1140, 之後您的藥 便是 \$5 到年底。怎能累積至 58 種藥 (items) 呢? 如果您去定一間藥房購藥, 一般來說藥房會替您在他們的電腦系統內自動累積; 如果您就自己方便去不同藥房購藥, 您便要問藥房拿一張條子 (sticker), 得到 58 張後, 您可去任何一間藥房去拿個 safety card 之後您的藥是免費到年底。這個之指標每年也會加一點: 2009 年度是 60 種藥 (items)。

要知到有些藥是政府不作補助的, 也不會算在 Safety Net 之中。



編者注: 下一期繼續連載刊登
08年11月聚會 “有關藥劑學
知識 講座” 之信息大綱。